

SITUACE ZÁBORU - ČÁST 1.1

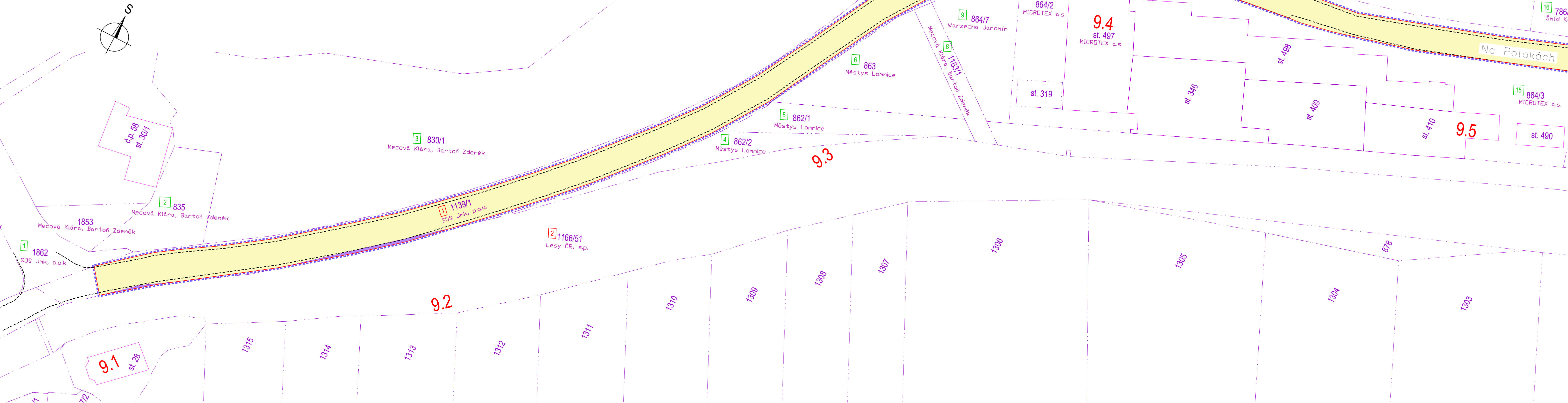
LEGENDA PLOCH

	PLOCHA TRVALÉHO ZÁBORU BEZ VÝKUPU
	PLOCHA TRVALÉHO ZÁBORU S VÝKUPEM
	PLOCHA DOČASNÉHO ZÁBORU

LEGENDA ČAR

-----	OBRYS STÁVAJÍCÍ KOMUNIKACE
=====	HRANICE TĚLESA NOVÉ VOZOVKY
-----	HRANICE TRVALÉHO ZÁBORU
-----	HRANICE DOČASNÉHO ZÁBORU
-----	HRANICE PARCEL KN
-----	HRANICE KATASTRÁLNÍCH ÚZEMÍ

10	POŘADOVÉ ČÍSLO DOTČENÉHO POZEMKU
201	POŘADOVÉ ČÍSLO SOUSEDNÍHO POZEMKU



AKCE: III/3773 Lomnice - Brumov

OBJEDNATEL DOKUMENTACE:

Správa a údržba silnic Jihomoravského kraje,
příspěvková organizace

Žerotínovo náměstí 449/3
602 00 Brno

ZHOTOVITEL DOKUMENTACE:

Hlavní inženýr projektu:
Ing. Martin Řehulka


SPRÁVA A ÚDRŽBA SILNIC
JIHOMORAVSKÝ KRAJ

 **PRIS**
PROJEKČNÍ KANCELÁŘ PRIS spol. s r. o.
OSOVÁ 20, 625 00 BRNO

G

SOUŘADNICOVÝ SYSTÉM : S-JTSK
VÝŠKOVÝ SYSTÉM : Bpv

DUSP/PDPS

VEDOUcí PROJEKTANT	Ing. Martin REHULKA	<i>Rehulka</i>	 PRIS PROJEKČNÍ KANCELÁŘ PRIS spol. s r. o. OSOVÁ 20, 625 00 BRNO		
ZODPOVĚDNÝ PROJEKTANT	Ing. Radoslav PUČÁLKA	<i>Pučálka</i>			
YPRACOVAL	Ing. Jana KOVÁŘOVÁ	<i>Kovářová</i>			
KONTROLOVAL	Ing. Jiří ŠRUBAR	<i>Šrubar</i>			
KRAJ	JIHOMORAVSKÝ	INVESTOR	Správa a údržba silnic Jihomoravského kraje, příspěvková organizace	DATUM	07/2024
NÁZEV AKCE				FORMÁT	5 A4
III/3773 Lomnice - Brumov				MĚŘÍTKO	1:500
				ÚČEL	DUSP/DPDS
				ČÍS. ZAKÁZKY	24031
				ARCHIVNÍ ČÍS.	G2.1_ZAB.pdf
				ČÍS. SOUPRAVY	PŘÍLOHA
NÁZEV PŘÍLOHY					2.1
SITUACE ZÁBORU - ČÁST 1.1 KM 9,113 - 9,500					